

«СОГЛАСОВАНО»

Инспектор ОГИБДД ОМВД России
по Грозненскому району
А.С. Толдиев

«30» 08 2019г.



«УТВЕРЖДАЮ»

Директор Исаева А.С.

«30» 08 2019г.



ПАСПОРТ

дорожной безопасности
образовательного учреждения

МБОУ «СОШ с. Чишки»

Общие сведения

Муниципальное бюджетное общеобразовательное учреждение «Средняя общеобразовательная школа с. Чишки Грозненского муниципального района»
Тип ОУ : Общеобразовательная школа

Юридический адрес ОУ: ЧР, Грозненский район, с. Чишки , ул. А-Х.Кадырова
31.

Фактический адрес ОУ: ЧР, Грозненский район, с. Чишки , ул. А-Х.Кадырова
31.

Руководители ОУ:

Директор Исаева А.С.

8(928) 894-28-70

Заместитель директора

по УВР: Ясуева А.А.

8(964) 072-62-14

Заместитель директора

по воспитательной работе: Келигова З.Б.

8(938) 002-63-71

Ответственные работники

муниципального органа

образования : Абатаев И.Р.

8962- 522-64-89

Ответственные от Госавтоинспекции : инспектор по пропаганде и агитации по Грозненскому району старший лейтенант полиции А.С. Толдиев

8(963) 588-04-14

Ответственный работник

за мероприятия по профилактике

детского травматизма заместитель директора по ВР: Келигова З.Б.

8928-002-63-71

Руководитель или ответственный

работник дорожно-эксплуатационной

организации, осуществляющей

содержание УДС :Госинспектор ОГИБДД ОМВД России по Грозненскому р-ну Дадалов Тамерлан Салманович (928-887-8569)

Руководитель или ответственный

работник дорожно-эксплуатационной

организации, осуществляющей

содержание ТСОДД* - Администрация с. Чишки

(Абатаев И.Р.)

(8928- 894-28-70)

Количество учащихся. 225

Наличие уголка по БДД :

имеется на первом этаже

Наличие класса по БДД – не имеется

Наличие автогородка (площадки) по БДД – имеется

Наличие

Владелец автобуса

Время занятий в ОУ:

1-ая смена: 7:30 – 13:30

2-ая смена: 13:30 – 17:30

внеклассные занятия: 17:00 – 18:00

Телефоны оперативных служб:

Пожарная 01

Полиция 02

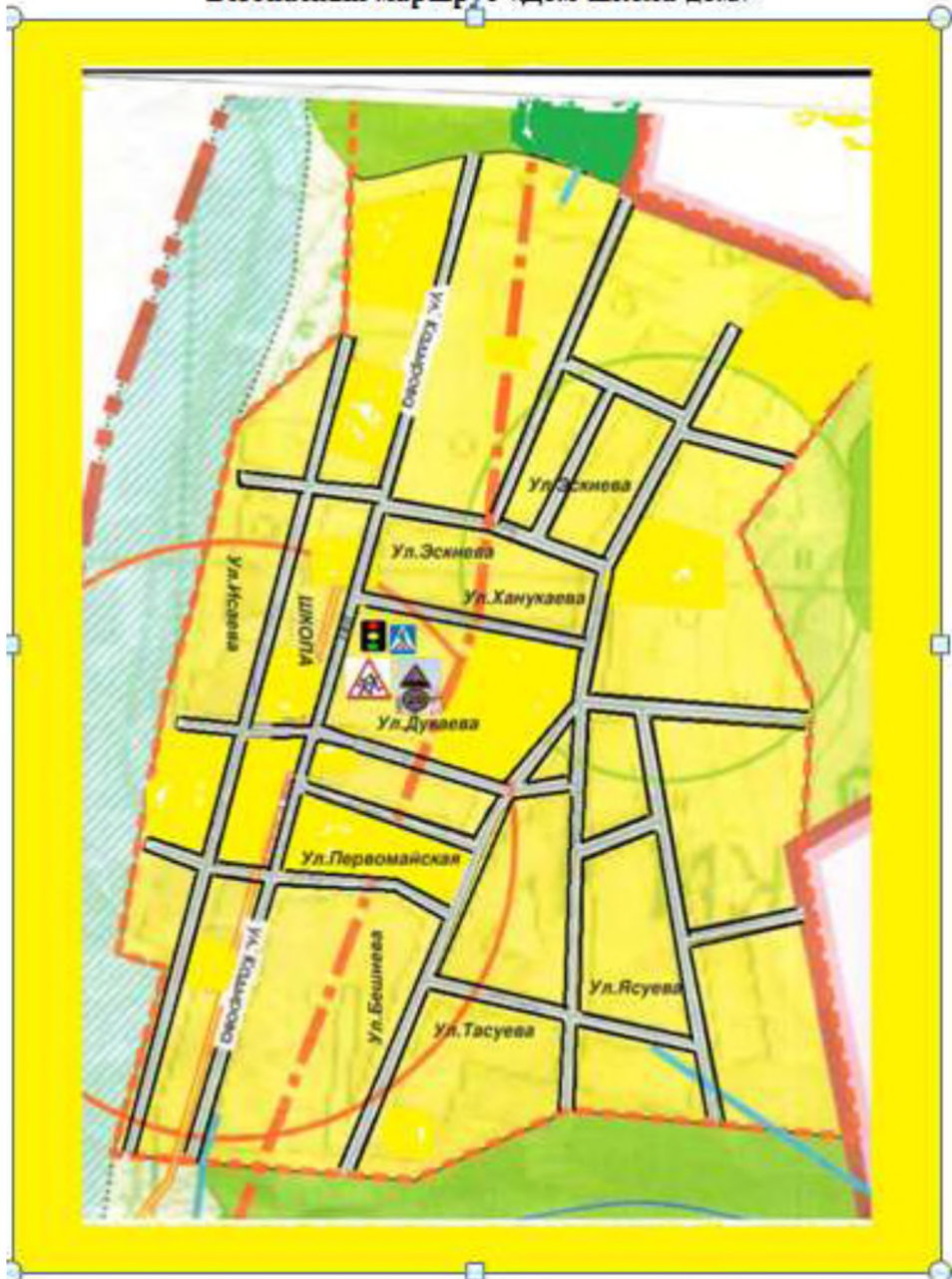
Дежурная часть ОМВД России 8(871) 222-33-54

МЧС-112

1. План-схемы ОО.

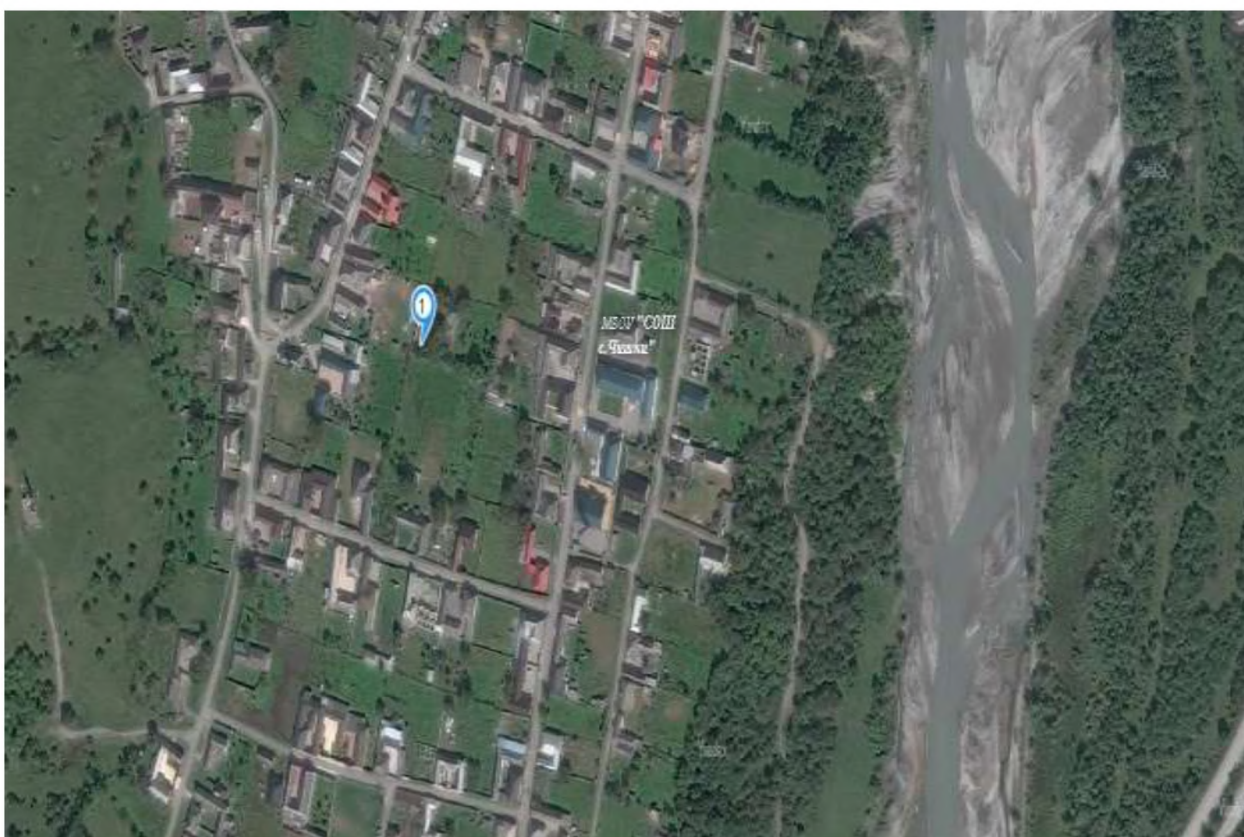


С. Ма
Безопасный маршрут «Дом-школа-дом»



2. План-схема района расположения ОУ

3. План схема организации дорожного движения в непосредственной близости от образовательного учреждения с размещением соответствующих технических средств, маршруты движения детей и расположение парковочных мест



^ II. Информация об обеспечении безопасности перевозок детей специальным транспортным средством (автобусом).

Общие сведения

Марка

Модель

Государственный регистрационный знак

Соответствие конструкции требованиям, предъявляемым к школьным автобусам :

1. Сведения о водителе автобуса

Фамилия, имя, отчество	Принят на работу	Стаж в с	Дата предстоящего мед. Осмотра	Период проведения стажировки	Повышение квалификации	Допущенные нарушения

^ 2. Организационно-техническое обеспечение

1) Лицо, ответственное, за обеспечение безопасности дорожного движения: _____
_____ назначено
_____, прошло

аттестацию _____.

2) Организация проведения предрейсового медицинского осмотра водителя:
осуществляет

на основании договора №

действительного

3) Организация проведения предрейсового технического осмотра транспортного средства:

осуществляет механик

на основании договора №

действительного до

4) Дата очередного технического осмотра _____.

5) Место стоянки автобуса в нерабочее время :
меры, исключающие несанкционированное использование _____.

^ 3. Сведения о владельце

Юридический адрес владельца

Фактический адрес владельца:

Телефон ответственного лица:

^ 4. Сведения об организациях, осуществляющих перевозку детей специальным транспортным средством (автобусом)

Рекомендуемый список контактов организаций, осуществляющих перевозку детей специальным транспортным средством (автобусом).

^ 5. Сведения о ведении журнала инструктажа

Ведется журнал инструктажа

1. Водителя на дороге.

2. Учащихся на дороге и на транспорте.